

100 anni fa, con Verdi l'Arena
diventa LIRICA

aida

- 24/12/71 cairo. Non per canale ma per teatro
-Rigoletto-
- Allestimento del 1913
- Architetto faggiuoli con colonne e masse architettoniche su carrelli.
- Fù de bosio a riesumarla negli anni 80

Aida

- Aida è l'opera simbolo dell'Arena di Verona, vero e proprio colossal: un successo senza tempo che, grazie all'alchimia tra la musica di Giuseppe Verdi, il libretto di Antonio Ghislanzoni e il palcoscenico più grande del mondo, crea una magia immortale ricca di esoticità. Aida combina le pietre antiche dell'anfiteatro romano con le piramidi egizie, gli obelischi riccamente ornati di geroglifici e le imponenti sfingi, e colora Verona con il bianco abbagliante del deserto e l'azzurro

Allestimento Fagioli 1913



Faggiuoli

De Bosio

- 8 colonne su carrelli
- Grandi masse architettoniche
- Opera scelta per centenario



Aida e Arena

- Pietra cielo, grandi spazi, antichità, sanguinosi fatti.
- Il fatto che Aida sia per teatro del Cairo dà l'idea del personaggio Verdi internazionale
- Forse senza questa Aida Verdi non si sarebbe affermato per quello che è oggi
- Vero che già da decenni si facevano spettacoli, anche lirici in Arena

L'Arena e la Brà



Melodramma in Arena



IL MELODRAMMA (cenni storici)

- Azione drammatica teatrale in musica presentata con l'ausilio di scenografie e costumi.
- Genere buffo, serio, semiserio, farsesco, grand'opera (con balletto)
- Libretto e Numeri: arie, duetti, recitativi secchi o fioriti, cori, intermezzi orchestrali , gran finali, recitativi e recitati, balletti.
- Radici nella tragedia Greca e nel teatro medievale
- Origini all'inizio del 1600 a Firenze
- 1637 apre il San Cassiano a Venezia
- Si parla Italiano ancora oggi in musica per il successo dell'epoca d'oro. Per un musicista l'italiano era la lingua internazionale (Lulli) . Come oggi x un rocker l'inglese

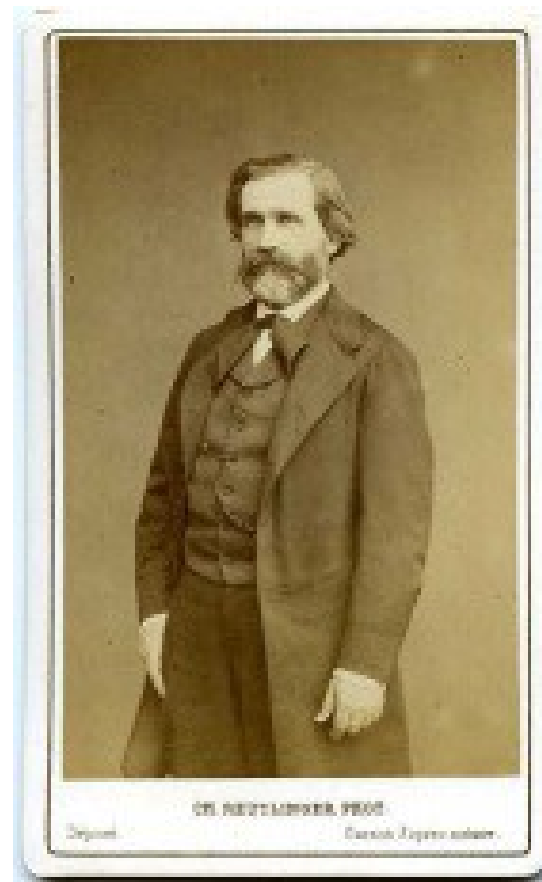
Fruizione della musica operistica nell'800

- Capacità mnemoniche (come in precedenza) favorite dalla non ridondanza, dall'evento concerto, dall'ascolto dal vivo e non ripetuto.
- L'Opera è, all'epoca, lo spettacolo più straordinario (il colossal) ed è l'evento mondano principale
- Nel corso del secolo si allarga la base di pubblico (la borghesia accede ai teatri)

Giuseppe Fortunino Francesco Verdi

- Vede nascere la fotografia ed il cinema (fine del melodramma)
- Durante la sua vita l'età media passa dai 32 ai 48 anni
- Assiste all'unità d'Italia (nasce francese)
- Margherita Barezzi, Giuseppina Strepponi (Traviata?) Stolz.
- Busseto, Milano, Villanova d'Arda

Verdi superstar



L'Opera Lirica e Verona

- 500,000 presenze annue
- Fonte di turismo primaria
- Opera, Città dell'amore, Garda, Amarone e Cibi tipici